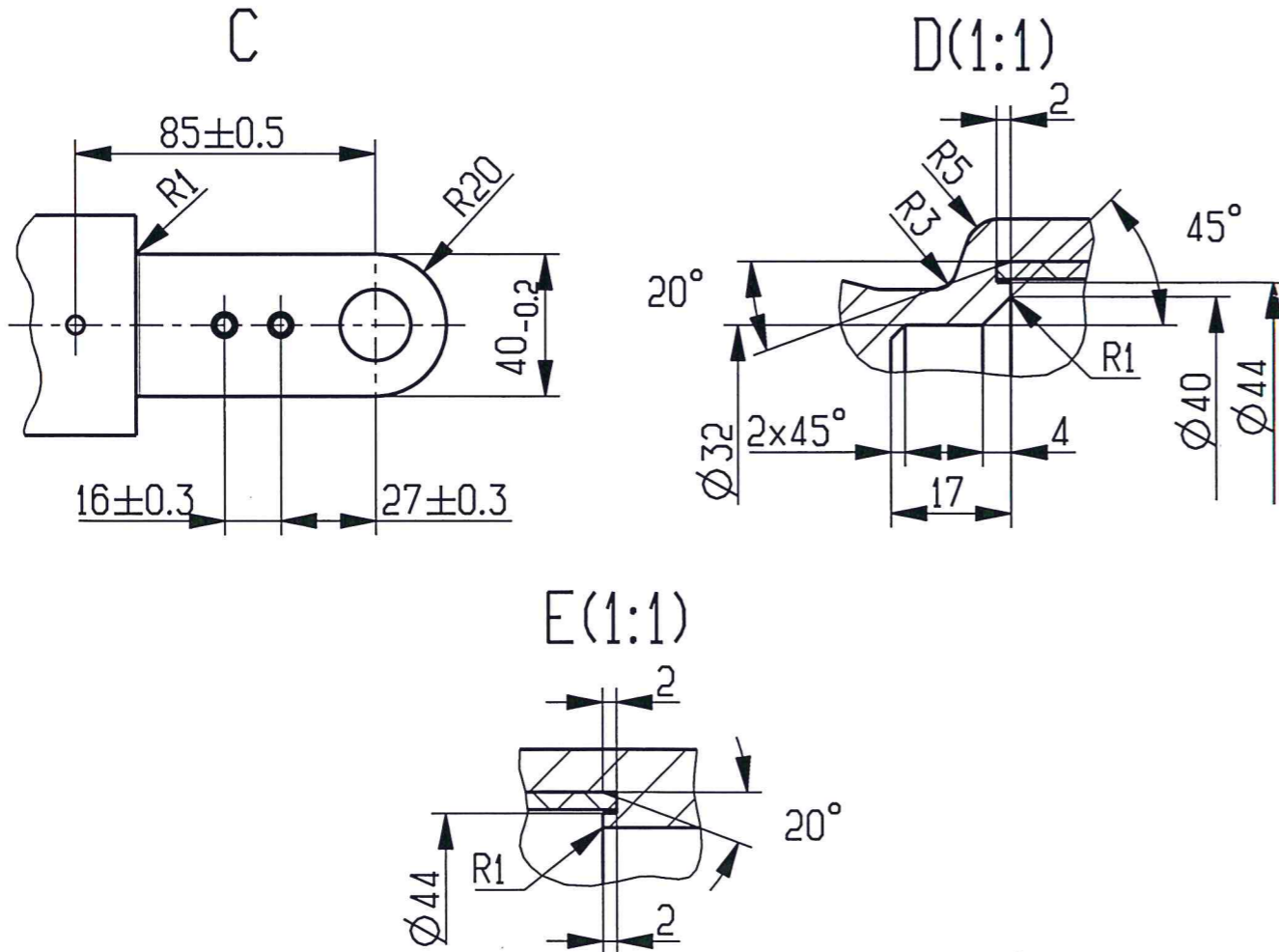
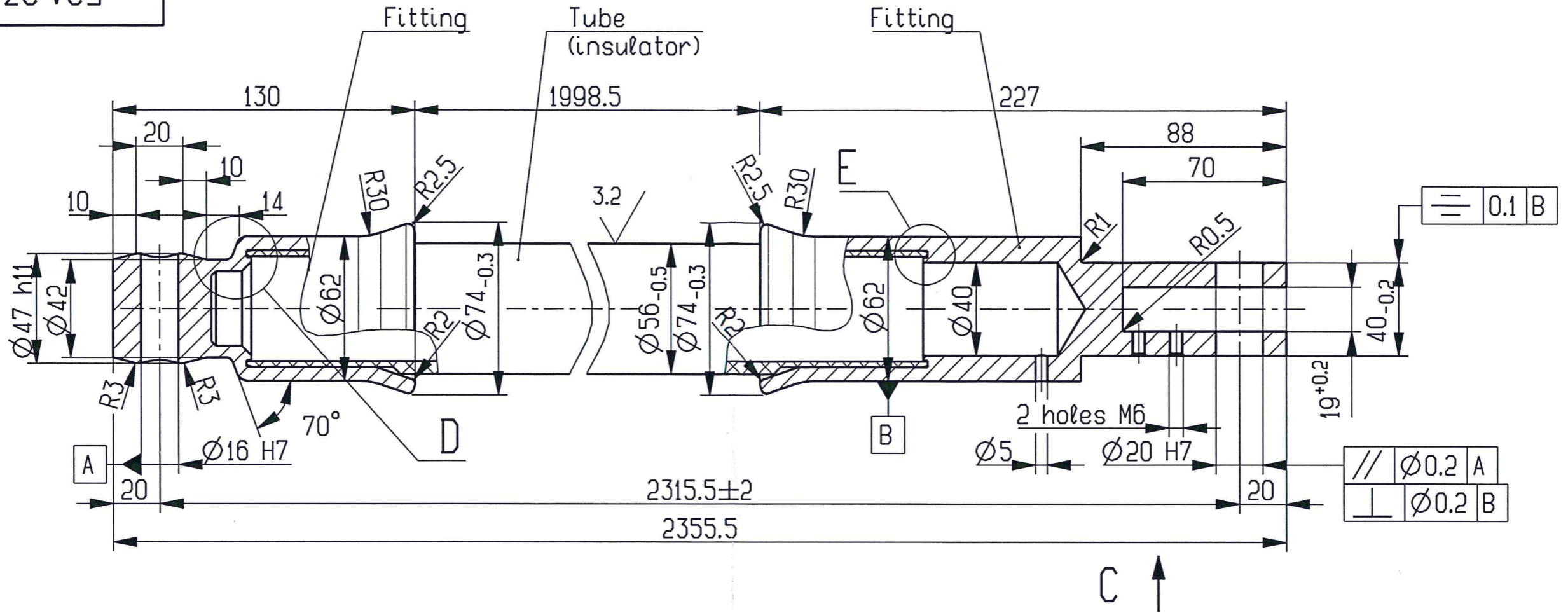


53A.234.039

Перв. примен.  
63A.200.040

Справ. №  
ВГП-220М



1. Work temperature  $-60^{\circ}\dots+80^{\circ}\text{C}$ .
2. Tests at ambient temperature:
  - tensile 25 kN (min break load 100 kN);
  - compression 10 kN (min break load 20 kN).
3. Tube must be protected by an inner and outer PES-layer of min 0.2 mm.

Инв.№ подл. 06.995  
Подпись и дата 05.08.16  
Взам.инв.№  
Инв.№ дубл.  
Подпись и дата

				53A.234.039			
Изм. Лист	№ докум.	Подп.	Дата	Тяга изоляционная (Insulating rod) Эскиз для заказа	Лист	Масса	Масштаб
Разраб.	Чуканцов	<i>[Signature]</i>	15.03.16		A	-	1:2
Провер.	Лабров	<i>[Signature]</i>	15.03.16		Лист 1		Листов 1
Т.контр.	Андрюшина	<i>[Signature]</i>	15.03.16		Электроаппарат		
Н.контр.	Строкова	<i>[Signature]</i>	15.03.16				
Утв.	Карпов	<i>[Signature]</i>	15.03.16				